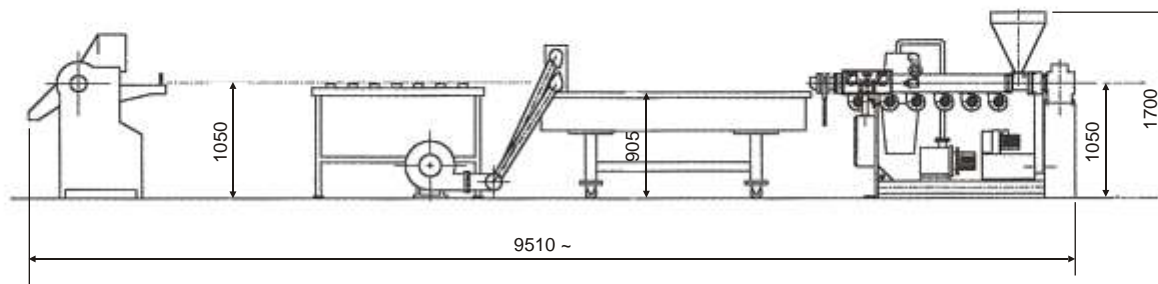


TECNOVA



- LINEA DA LABORATORIO A SPAGHETTI MOD. ES 45 N/37D DEG
- LABORATORY STRAND LINE TYPE ES 45 N/37D - DEG
- LIGNE DE LABORATOIRE A JONCS MOD. ES 45 N/37D DEG
- LABORANLAGE FÜR STRANGGRANULIERUNG MOD. ES 45 N/37D - DEG
- LINEA DE LABORATORIO CORTE SPAGHETTI MOD. ES 45 N/37D DEG



PROGRAMMA DI PRODUZIONE:

- Plastificatori monovite da Ø 20 - 30 - 45 - 60 - 75 - 90 - 120 - 130 - 160
- Trefile per gomma
- Impianti per profili PVC rigido o plastificato
- Impianti completi per la rigenerazione di LDPE - HDPE - ABS - PS - PP - PET - PA
- Impianti di lavaggio e asciugatura da 400/800 kg/h
- Trefile monovite da Ø 20 - 30 - 45 - 60 - 75 - 90 - 120 - 130 - 160
- Revisione completa e modifiche di aggiornamento su impianti per materie plastiche
- Costruzione di impianti ed accessori speciali su richiesta
- Accessori per estrusione film LDPE - HDPE



PRODUCTION PROGRAMME:

- Monoscrew plasticizers of Ø 20 - 30 - 45 - 60 - 75 - 90 - 120 - 130 - 160
- Extruders for rubber
- Plants for rigid or plasticized PVC profiles
- Complete plants for LDPE - HDPE - ABS - PS - PP - PET - PA regeneration
- Washing and drying plant 400/800 kg/h
- Monoscrew extruders Ø 20 - 30 - 45 - 60 - 75 - 90 - 120 - 130 - 160
- Complete review and adjustment modifications on plants for plastic material
- Manufacturing of special plants and accessories upon request



PROGRAMME DE PRODUCTION :

- Plastificateurs monovite de Ø 20 - 30 - 45 - 60 - 75 - 90 - 120 - 130 - 160
- Machines à tréfiler le caoutchouc
- Installations pour profils en PVC rigide ou plastifié
- Installations complètes pour la régénération de LDPE - HDPE - ABS - PS - PP - PET - PA
- Installations de lavage et séchage de 400/800 kg/h
- Machine à tréfiler monovite Ø 20 - 30 - 45 - 60 - 75 - 90 - 120 - 130 - 160
- Révision complète et modifications de mise à jour sur installations pour matières plastiques
- Construction d'installations et accessoires spéciaux à la demande



PRODUKTIONSPROGRAMM:

- Einschnecken-Plastifiziereinheit Ø 20 - 30 - 45 - 60 - 75 - 90 - 120 - 130 - 160
- Matrizen für Gummi
- Anlagen zur Herstellung von harten und plastifizierten Profilen
- Komplettanlagen zur Wiederaufbereitung von LDPE - HDPE - ABS - PS - PP - PET - PA
- Wasch- und Trockenanlagen für 400 oder 800 kg/h td.
- Einschnecken-Matrizen Ø 20 - 30 - 45 - 60 - 75 - 90 - 120 - 130 - 160
- Vollständige Überholung und Vornahme von Änderungen an Anlagen zur Verarbeitung von Plastik
- Anfertigung von speziellen Anlagen und Vorrichtungen auf Anfrage
- Zubehör für die Extrusion von LDPE - HDPE Folie



PROGRAMA DE PRODUCCION:

- Plastificadores monohusillo de diámetro 20 - 30 - 45 - 60 - 75 - 90 - 120 - 130 - 160
- Extrusoras para goma
- Equipos para perfiles de PVS rigido y plastificado
- Equipos para recuperación de LDPE - HDPE - ABS - PS - PP - PET - PA
- Líneas de lavado y secado de 400/800 kg/h
- Extrusoras monohusillo diámetro 20 - 30 - 45 - 60 - 75 - 90 - 120 - 130 - 160
- Revisión completa, modificación y puesta al día de equipos para transformación de material plástico
- Construcción de máquinas y elementos varios sobre demanda
- Accesorios para soplado de film LDPE - HDPE



TECNOVA S.r.l. MACCHINE E IMPIANTI PER LA LAVORAZIONE DELLE MATERIE PLASTICHE

Via Verbanò, 56/A - 28047 OLEGGIO (No) - ITALY - Telefono 0321 91.700-992.332 - Telefax 0321 94.341

e-mail: tecnova@msoft.it - tecnovaesteri@msoft.it